

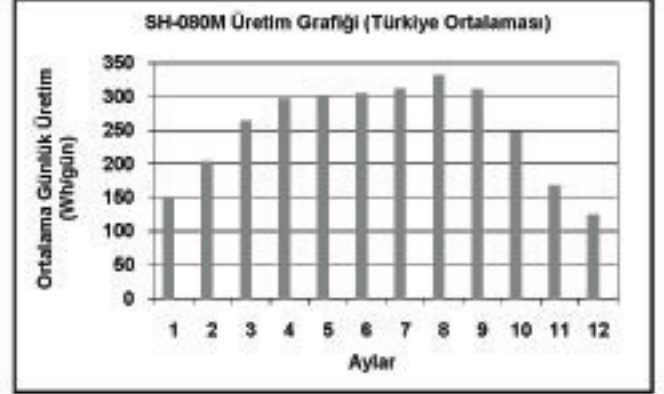
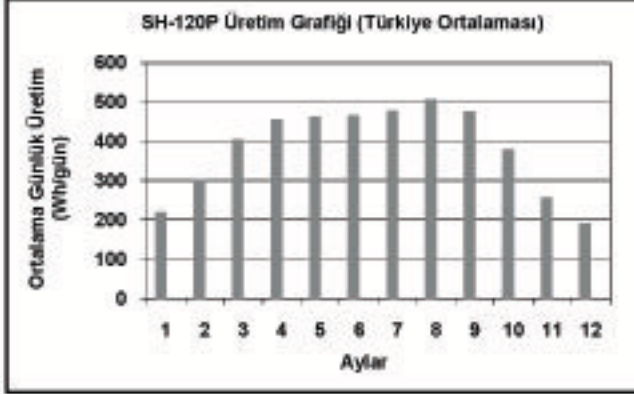


kalite, performans, güvenilirlik...

**SHARP**

..... be sharp

SHARP Solar güneş hücrelerinin çevirim verimliliği %14'ün üzerindedir. Hücreler temperlenmiş cam ve özel EVA ile kaplanmış olup en sert iklim koşullarına bile dayanıklıdır. Tüm SHARP Solar güneş panelleri alüminyum çerçeveli veya laminat çerçevesiz olarak üretilmektedir. -40°C ve +85°C dereceleri arasında sorunsuzca çalışmakta olan güneş panellerinin korozyon ve UV ışınlarına karşı özel koruması vardır. Anti reflektif özel yüzeyi ile maksimum güneş ışığı absorbe edilmekte ve yansımalar önlenmektedir. Anotlanmış yüksek dayanıklılığa sahip alüminyum çerçevesi sayesinde montajı kolaydır. Tüm SHARP Solar güneş panelleri 25 yıl performans garantilidir.



Mevsimplere bağlı olarak ve farklı açılarla güneşe doğru yönlendirme yapılarak, her mevsimde maksimum verim alınması mümkün olmaktadır. Türkiye için genelde geçerli olan 60° kış eğimi sayesinde ve panel camlarının üstün özelliği sayesinde buzlanma veya kar birikmesi olmamaktadır. Güneş panellerinin çıkışına takılan özel güneş regülatörleri ile 12 ay boyunca en optimal koşullarda akü şarjı yapılmaktadır. Akülerde depolanan enerji DC olarak kullanılabilir. İstenilirse yüksek verimli tam sinüs DC-AC çeviriciler ile 220V AC akıma çevrilebilir.

#### ■ ■ Teknik Özellikler

<b>Model</b>	<b>SH-080M</b>
<b>Hücre tipi</b>	MonoKristal
<b>Maksimum Güç</b>	80 W
<b>Maksimum Voltaj</b>	17.3 V
<b>Amperaj</b>	4.63 A
<b>Açık Devre Voltajı</b>	21.6 V
<b>Kısa Devre Akımı</b>	5.15 A
<b>Uzunluğu</b>	1.200 mm
<b>Boy</b>	530 mm
<b>Derinlik</b>	35 mm
<b>Ağırlık</b>	8.5 kg
<b>Temel Uygulama</b>	12V DC şarj

#### ■ ■ Güneş Panelleri Uygulama Alanları

- ▶ Elektriksiz çiftlikler, dağ evleri, yazlıklar
- ▶ Küçük ve orta ölçekli işletmeler
- ▶ Elektriği olmayan şehire uzak köyler
- ▶ Deprem, doğalgaz, su gibi ölçüm istasyonları
- ▶ Acil iletişim sistemleri
- ▶ Otoyol ışıklandırılması
- ▶ Sulama ve pompa sistemleri, zirai uygulamalar
- ▶ Bahçe, sokak ve reklam panoları aydınlatılması
- ▶ Telekomünikasyon sistemleri
- ▶ TV ve radyo sistemlerinin elektrik ihtiyacı
- ▶ Şebeke hattına bağlı uygulamalar
- ▶ Farklı akademik uygulamalar, Ar-Ge projeleri

#### ■ ■ Teknik Özellikler

<b>Model</b>	<b>SH-120P</b>
<b>Hücre tipi</b>	PoliKristal
<b>Maksimum Güç</b>	120 W
<b>Maksimum Voltaj</b>	17.1 V
<b>Amperaj</b>	7.04 A
<b>Açık Devre Voltajı</b>	21.6 V
<b>Kısa Devre Akımı</b>	7.90 A
<b>Uzunluğu</b>	1.499 mm
<b>Boy</b>	662 mm
<b>Derinlik</b>	46 mm
<b>Ağırlık</b>	14.0 kg
<b>Temel Uygulama</b>	12V DC şarj

#### ■ ■ Üretim öncesi uygulanan kalite testleri

- ▶ Isı dayanım testi
- ▶ Isı şoku testi
- ▶ Isıtma/soğutma ve yüksek nem testi
- ▶ Elektrik yalıtım testi
- ▶ Darbe dayanıklılık testi
- ▶ Rüzgar dayanıklılık testi
- ▶ Paslanmaya karşı tuzluluk testi
- ▶ Işık ve su dayanıklılık testi

Uyulan Standartlar: IEC 61215, TÜV Spec TZE/2.572.09,  
ISO 9000, ISO 14001

tel : +90.212.231 47 79 faks : +90.212.231 24 30  
e-mail : info@normenerji.com.tr web : www.normenerji.com.tr

